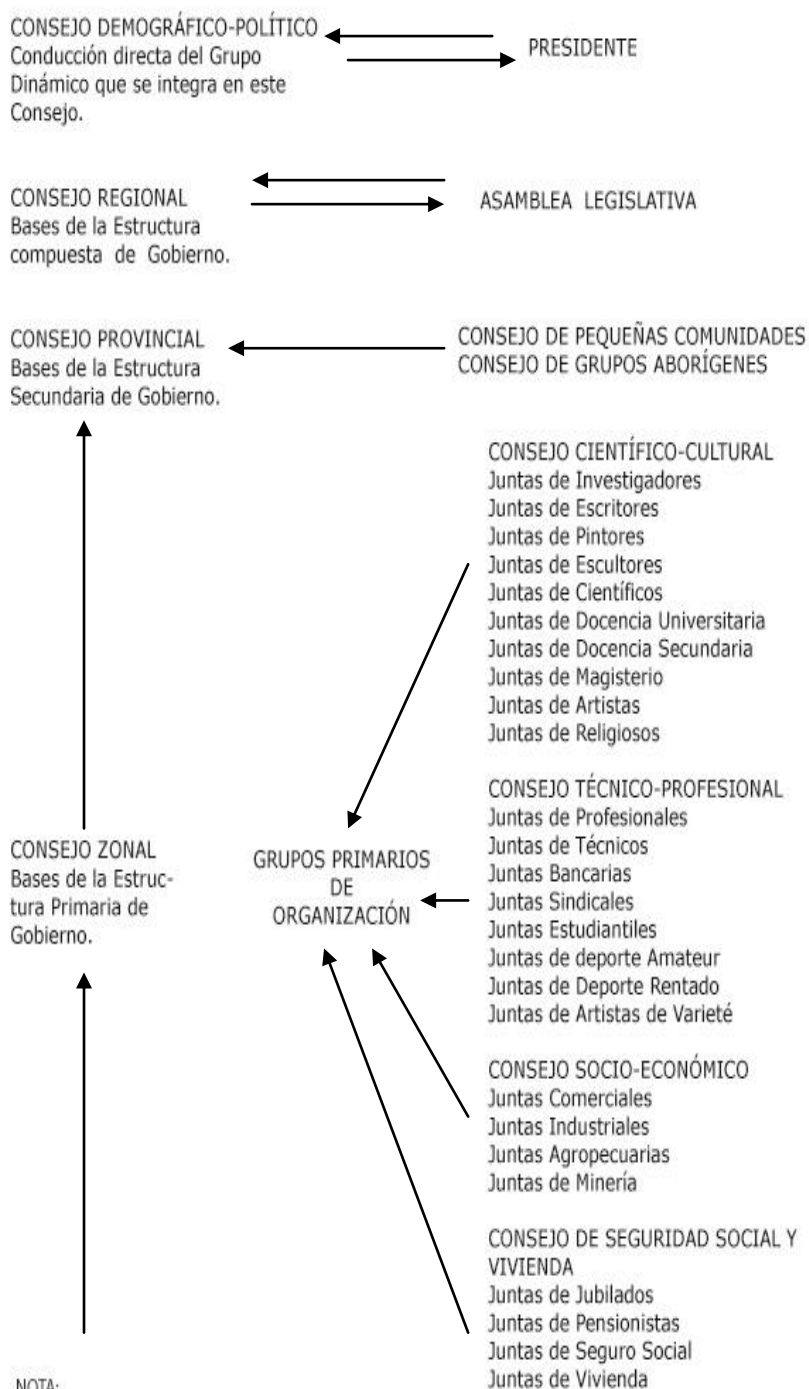


ORGANIZACIÓN DEL GRUPO DE POLÍTICA SOCIAL PARTIENDO DE LAS BASES



NOTA:

Se estructuran sobre las divisiones jurisdiccionales del País. Corresponden a los actuales partidos o departamentos que tienen las Provincias. En éstos Consejos Zonales se reúnen las Bases Reales de todo el Quehacer Humano, a través de las actividades laborales comprendidas en la Producción, la Comercialización y el Trabajo Directo.

Todas las Juntas de Idénticas Actividades Laborales, representan el trabajo de los miembros del Grupo Humano Argentino y el lugar donde cada uno, se encuentra ubicado y representado. Las Juntas son las Bases Primarias en la Estructura del Grupo Dinámico de Política Social.